

L'OSTÉONÉCROSE DES OS MAXILLAIRES

Secreteanu Alina, Urechescu Horatiu, Rusu Laura Cristina

Introduction

L'ostéonécrose des os maxillaires est l'effet secondaire le plus grave observé chez les patients traités par un traitement chronique au bisphosphonate. BRONJ est défini par l'apparition d'os nécrotique, dénudé, sans la tendance à cicatriser pendant 8 semaines, à condition que le patient n'ait pas suivi la radiothérapie ou de présenter des métastases osseuses à ce niveau. Le but de cette étude est de déterminer les changements histopathologiques survenant dans la muqueuse recouvrant et adjacente à la zone nécrotique.

Matériels et methods

Des fragments de muqueuse ont été prélevés sur et autour de l'os nécrotique (jusqu'à 2 cm l'un de l'autre) chez 7 patients atteints de BRONJ de stade III et ont été analysés au microscope.

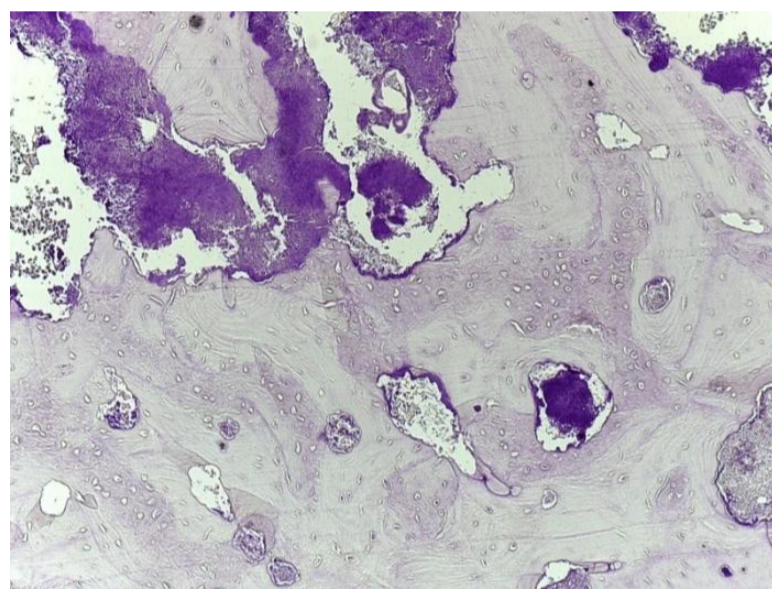
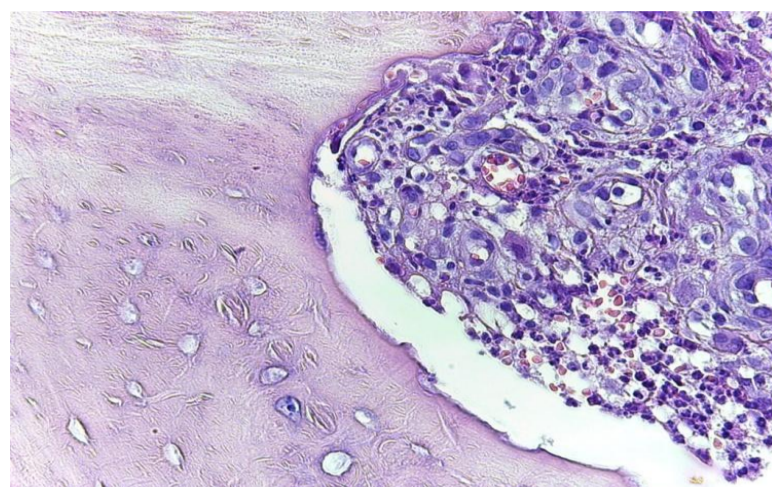
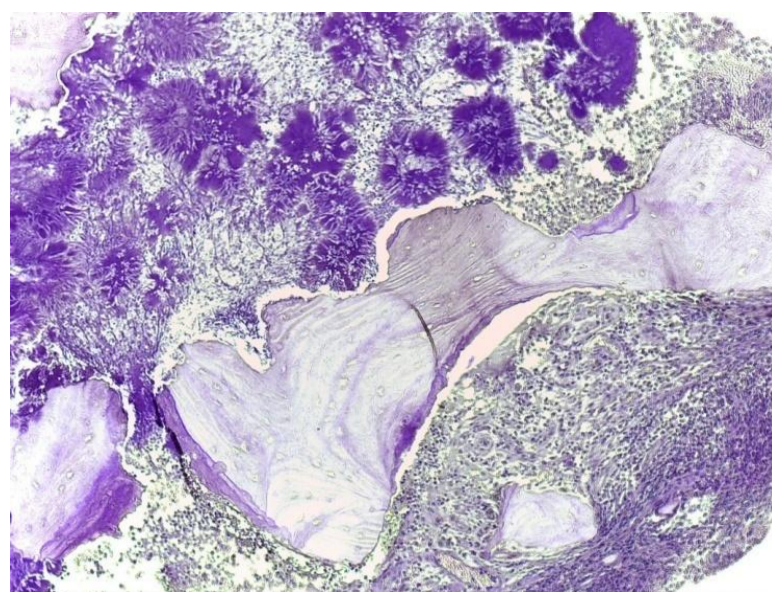
Résultats

Les résultats de l'examen histopathologique révèlent des lésions, en particulier dans le tissu épithélial de la cavité buccale. Dans le tissu conjonctif de la muqueuse recouvrante et adjacent à la nécrose osseuse, a été déclenché un processus inflammatoire accompagné de nombreux plasmocytes, macrophages, monocyte et granulocyte, œdème interstitiel, vasodilatation, mais aussi des fragments osseux résiduels, intense basiphiles.

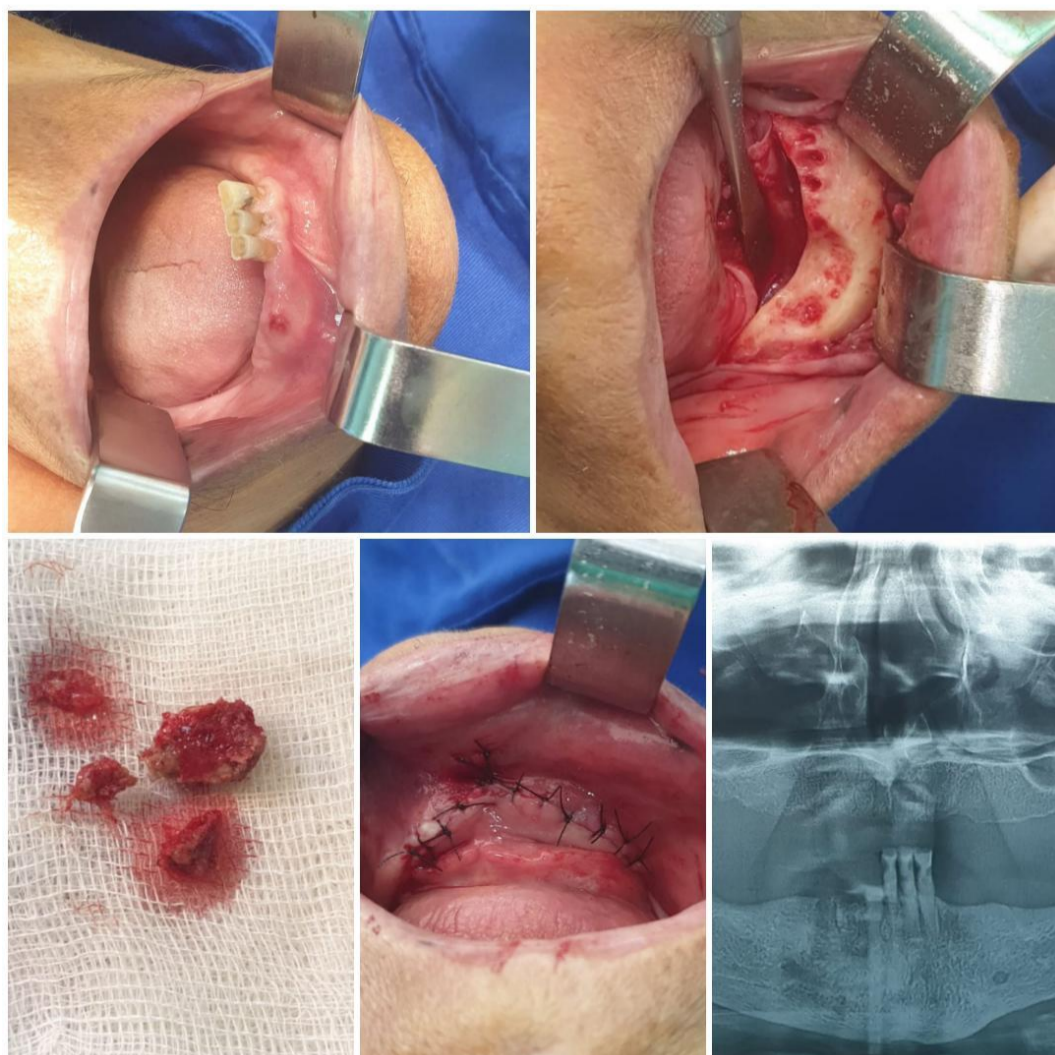
Discussions

Chez les patients atteints de BRONJ de stade III, l'antibiothérapie et le curetage minimalement invasif sont recommandés.

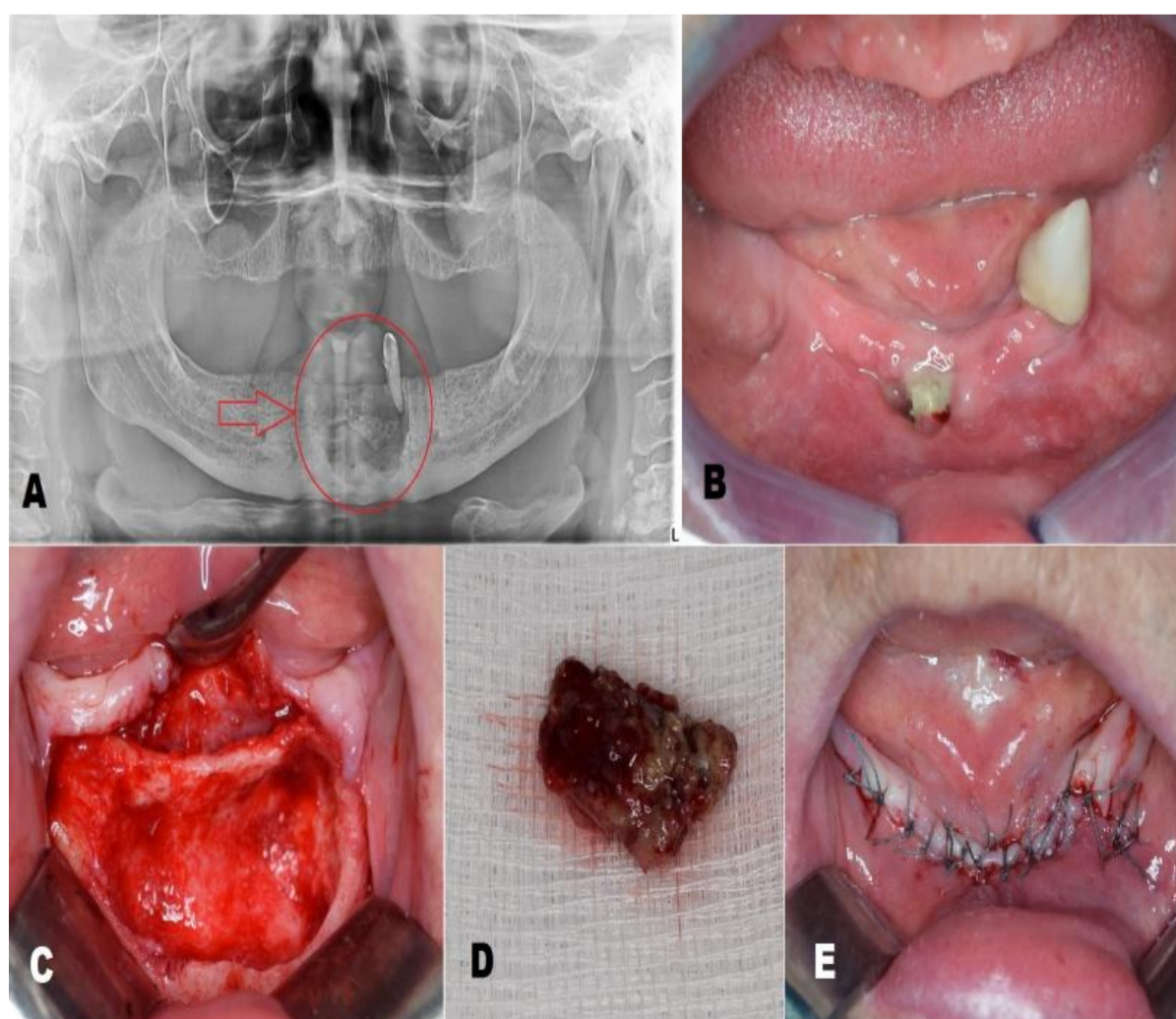
La muqueuse entourant la zone nécrotique est également instable et susceptible de s'ulcérer, ce qui est contraire à l'utilisation des lambeaux de quartier.



L'aspect microscopique – des lamelles d'os nécrotique avec une inflammation massive et tissu de granulation



Cas clinique n° 1 - L'apparition de la cavité buccale, l'aspect intra-opératoire, fragment d'os nécrosé, l'aspect post-op, l'aspect radiologique



Cas clinique n° 2 - L'aspect radiologique, l'apparition de la cavité buccale, l'aspect intra-opératoire, fragment d'os nécrosé, l'aspect post-op