

ZOEGE-von-MANTEUFFEL Werner (1857 - 1926) – Un des précurseurs de la chirurgie vasculaire maxillo-faciale

A. CLEMENT ^{1*}, S.O. RUDOMAN ², L. ZLATEV ³

¹ Centre médico-chirurgical ; 142, boulevard du Montparnasse ; 75014 Paris ; France

² Service de chirurgie plastique ; Académie de médecine militaire ; 6B, Ulitsa Akademika Lebedeva ; 194044 Saint-Pétersbourg ; Russie

³ Service de chirurgie maxillofaciale ; centre hospitalo-universitaire ; 8, Ulitsa Miklukho-Maklaya ; Université russe de l'Amitié des peuples ; 117198 Moscou ; Russie

(alex.clement.cmf@gmail.com)

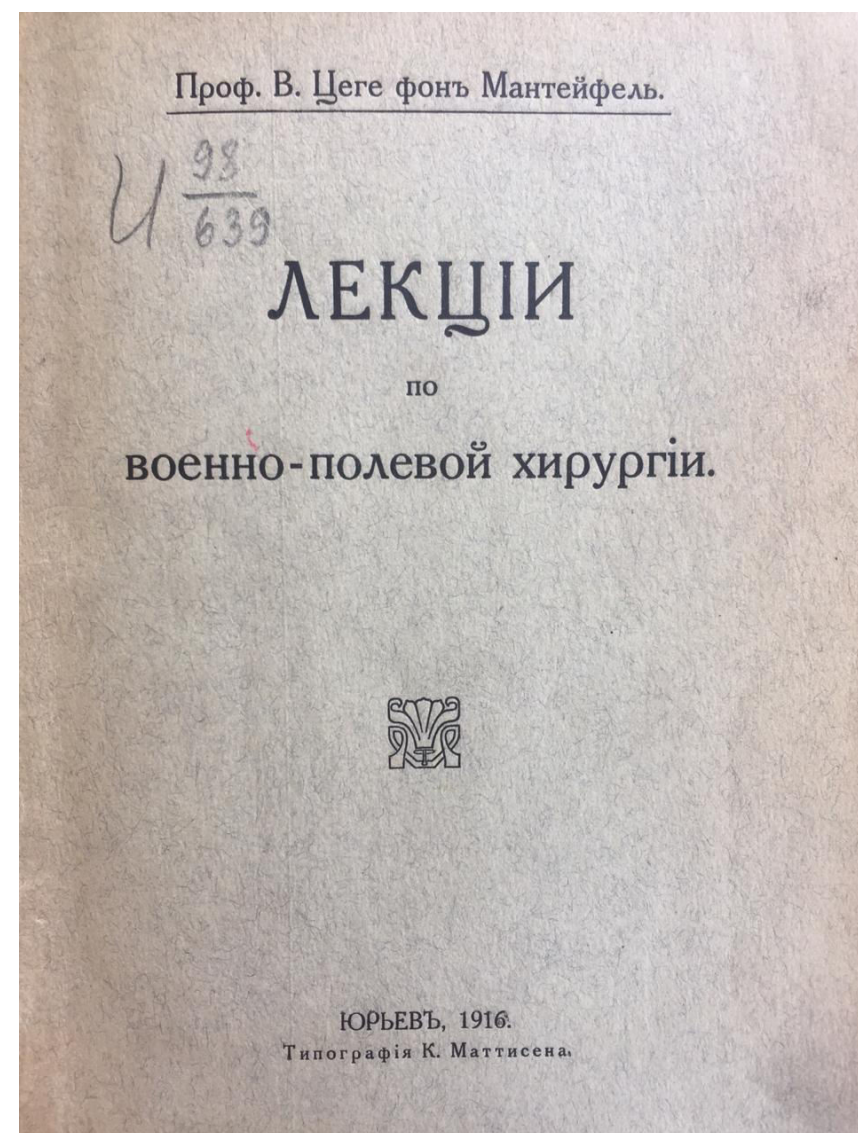
Werner ZOEGE-von-MANETUFFEL est né le 13 juillet 1857 à Määri (nord-est d'Estonie). Après des études de médecine (1885) à l'Université de Yuriev, il a soumettu sa thèse de doctorat en médecine « Etude expérimentale sur les bruits, lors des blessures des vaisseaux ».



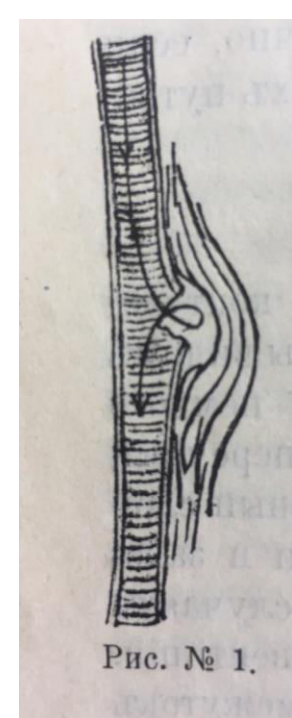
En 1897, dans son article « Gummihandschuhe in der chirurgischen Praxis », il a recommandé aux chirurgiens l'usage des gants en caoutchouc stérilisés à l'eau bouillante.

Se sont les traumatismes de la tête et des vaisseaux qui attiraient l'attention du chef du détachement médical de la Croix-Rouge à Mandchourie, pendant la guerre russo-japonaise (1904-1905).

Un service de chirurgie maxillo-faciale, à 75 lits, a été organisé au sein de l'hôpital militaire de Varsovie au début de la 1ère guerre mondiale par le professeur MANTEUFFEL. Il a publié son expérience, pendant cette guerre, dans « Conférences en chirurgie militaires de l'avant ». Il y commente, en détail, les anévrismes artério-veineux et, surtout, ceux de l'artère carotide.



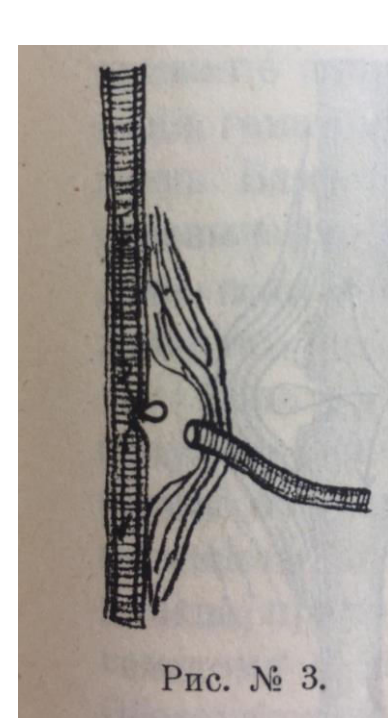
Conférences en chirurgie militaire de l'avant (1916).



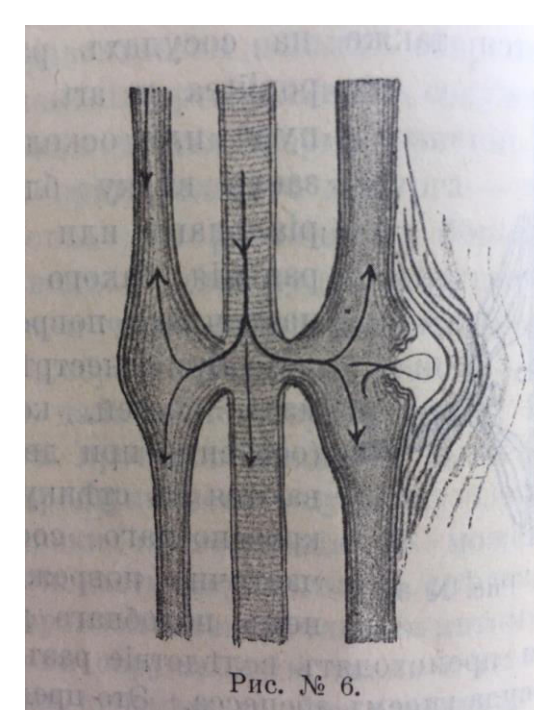
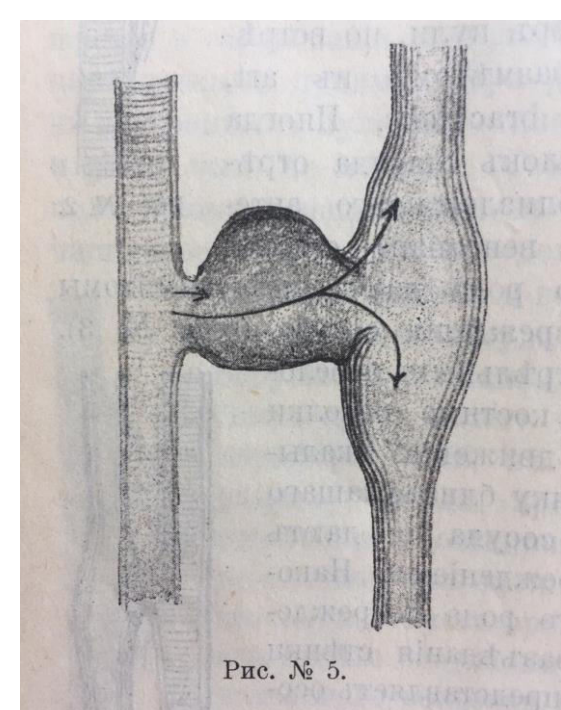
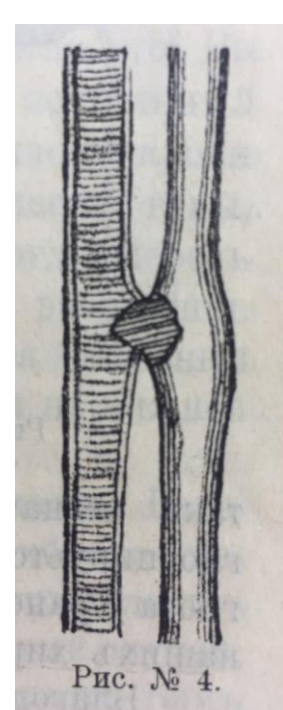
Formation de l'hématome



Trombe se trouve dans la paroi du faux anévrisme



Traumatisme partiel du vaisseau



Aneurysma art.-venosum

Parmi les ligatures des vaisseaux de la tête et du cou, MANTEUFFEL considérait celle de l'artère subclavière comme la plus difficile.

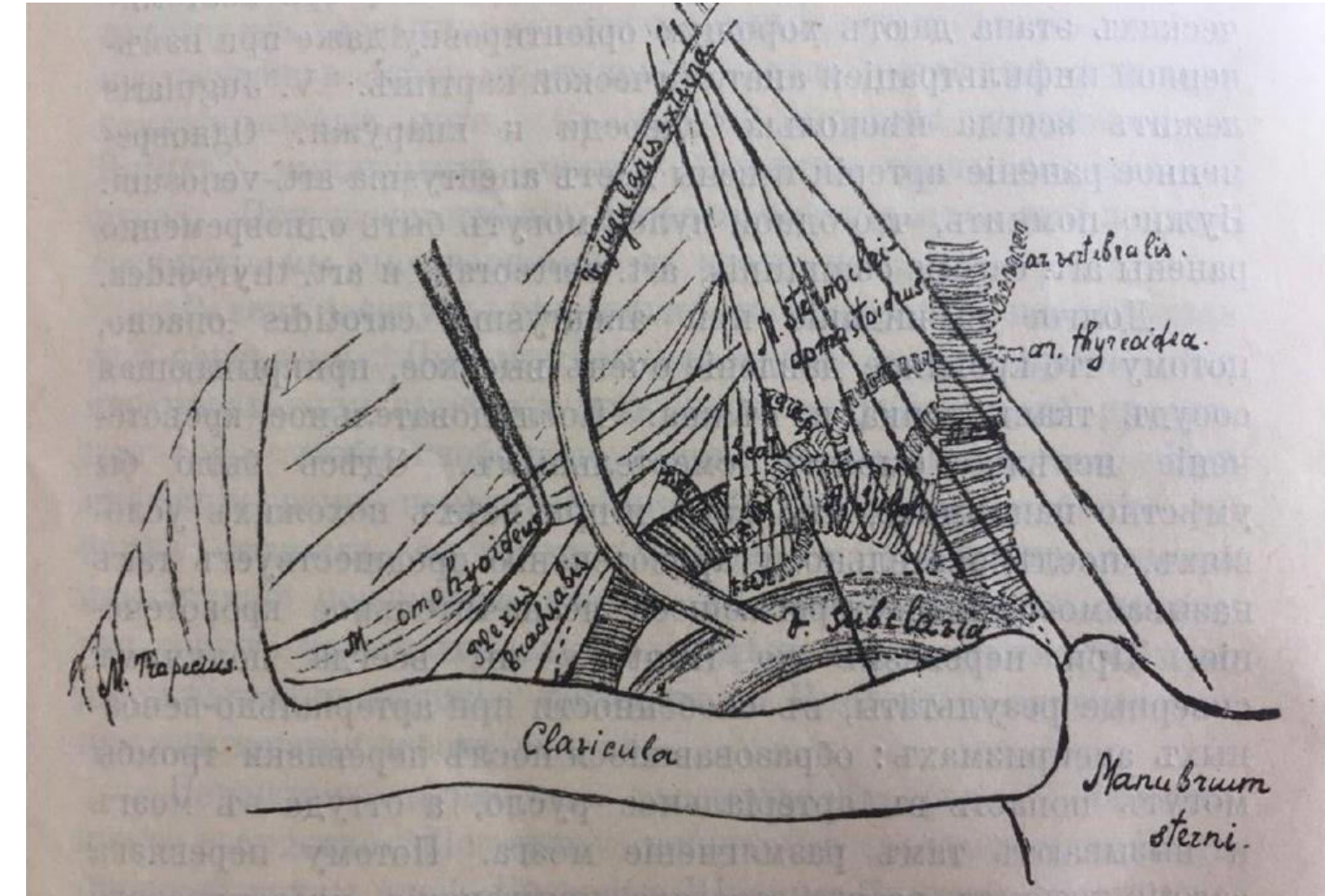


Schéma de l'artère sub-clavière

En 1921, il a été promu major-général et est devenu l'organisateur du service médical militaire en Estonie.



Ce pont porte le nom de « Pont du diable ». Selon la légende, c'est Werner ZOEGE-von-MANTEUFFEL qui a supervisé lui-même la construction. Or en allemand, *teufel* veut dire diable !

Contrairement à son élève Nikolaï BOURDENKO, ZOEGE-von-MANTEUFFEL a été contre les bolchévique.

ZOEGE-von-MANTEUFFEL est décédé le 14 mars 1926 à Tallinn (capitale de l'Estonie).

Les auteurs déclarent n'avoir aucun conflit d'intérêt avec le présent sujet.

Bibliographie

1. ЦЕГЕ-фон-МАНТЕЙФЕЛЬ В.Г. Лекции по военно-полевой хирургии. Юрьев. 1916. 194 стр. (ZOEGE-von-MANTEUFFEL W.H. Conférences en chirurgie militaire de l'avant. Yuriev. 1916. 194 pp. En russe).
2. ЦЕГЕ-фон-МАНТЕЙФЕЛЬ В.Г. Повреждения сосудов русско японской войны. Юрьев. 1907. 16 стр. (ZOEGE-von-MANTEUFFEL W.H. Les blessures des vaisseaux pendant la guerre russo-japonaise. Yuriev. 1907. 16 pp. En russe).
3. ZOEGE-von-MANTEUFFEL W.H. Gummihandschuhe in der Chirurgischen Praxis. Zentralbl Chir. 1897. 24. 553-556 pp. (ZOEGE-von MANTEUFFEL W.H. Les gants en caoutchouc dans la pratique chirurgicale. Zentralblatt für chirurgie. 1897. 24. 553-556 pp. En allemand).