

# PROGRAMME

## 53<sup>rd</sup> FRENCH ORAL & MAXILLOFACIAL SOCIETY CONGRESS. NEW TECHNOLOGIES

President : Pr Cyrille CHOSSEGROS

4-7 OCT 2017  
MARSEILLE



Logistic Informations

Congrès SFSCMFCO  
Atout Organisation Science  
Village d'Entreprises Saint-Henri  
Rue Anne Gacon - Bât 24  
13016 Marseille - France  
Tel : +33 (0)4 96 15 12 50  
Fax : +33 (0)4 96 15 12 51  
Email : [cmf2017@atout-org.com](mailto:cmf2017@atout-org.com)





# S O M M A I R E

<b>WEDNESDAY : Precongress Course</b>	<b>05</b>
<b>THURSDAY :</b>	<b>08</b>
<b>European and International day - Masterclass</b>	<b>08</b>
<b>Session infirmières de bloc opératoire en CMF</b>	<b>12</b>
<b>English free oral presentations</b>	<b>13</b>
<b>VENDREDI : Journée de la Francophonie</b>	<b>14</b>
<b>SAMEDI : Journée de la Francophonie</b>	<b>26</b>
<b>Plan d'implantation des stands</b>	<b>28</b>
<b>Partenaires</b>	<b>29</b>

## Comité d'organisation

Cyrille CHOSSEGROS (Président)  
Julio ACERO  
Lotfi BENSLAMA  
François CHEYNET  
Jean Marc FOLETTI  
Jean Pierre FUSARI  
Audrey GALLUCCI  
Dominique GOGA  
Laurent GUYOT  
Alexis KAHN  
Francis MARCHAL  
Jean Paul MENINGAUD  
Christophe MEYER  
Gwenaël RAOUL  
Gaëtan THIERY  
Henry THUAU  
Solène VO-QUANG

## Comité scientifique

Hervé BENATEAU  
Lotfi BENSLAMA  
Patrick Yves BLANCHARD  
Pierre BOULETREAU  
Pierre BRETON  
François CHEYNET  
Luc CHIKHANI  
Cyrille CHOSSEGROS  
Jacques DICHAMP  
Francis DUJARRIC  
Joël FERRI  
Laurent GUYOT  
Patrick JAMMET  
Jean Baptiste KERBRAT  
Boris LAURE  
Christophe MEYER  
Christian PAULUS

Arnaud PICARD  
Gérard POUIT  
Gwenaël RAOUL  
Blandine RUHIN  
Michel SIMOUNET  
Sandrine TOUZET-ROUMAZEILLE  
Christian VACHER  
Thomas WOJCIK  
Narcisse ZWETYENGA

## Welcome

Dear Sir, Dear Madam,

In 2013, Marseille was the European Capital of Culture. Marseille 2017, 26 centuries after its foundation, is the oldest French city. It is located at the crossroads of the Mediterranean Sea and the crossroads of Southeast Europe. The site is exceptional, with one of the 3 most beautiful bays in the world, as beautiful as Rio or Saigon (now Ho Chi Min City); it has been classified by National Geographic as one of the top 10 seaside cities to visit in the world.

That's why our colleagues, maxillo-facial surgeons, stomatologists and oral surgeons wished their congress to be organized around the Vieux-Port! Athletes are not fooled either, because Marseilles has been designated to be the European Capital of Sport in 2017. Having been EACMFS Councilor in the past and having met European friends was a great opportunity to add two "European Days" to our French Oral and Maxillo-Facial National Congress.

Wednesday will focus on the pre-congress course "Aesthetic of the Face. Our 2017 recipes for the young surgeon" in the morning and workshops and symposium in the afternoon. The afternoon topics will be on reconstruction, 3D, traumatology, oncology, sialendoscopy, implantology and digital photography. The target audience will be young European surgeons who wants to try, learn or use the new techniques and the new materials developed by our industrial partners. The format, from workshops to symposium is fully "open".

Thursday will be Expert European English day, allowing the best International speakers to present their latest Works and perspectives for the future in Facial Surgery. These lectures will be given in the large 900 seats room. They will be coordinated by our society and by guest international (EACMFS, IAOMS, ESGS...) and national (AFJCMF, SFCO, ANICO...) societies. The target audience on Thursday will be the young European surgeons but also senior surgeons who intend to think how "new technologies" can change their way of thinking and practicing in Oral and Maxillofacial Surgery. The surgeons will exchange and discuss with the industrial sponsors during lunch breaks at the stands with a beautiful view on the Vieux-Port.

After the "Opening Ceremony" with the international societies and a traditional show, the Gala dinner will close this same day in the Eugénie Room on the sea.

Friday will be a Mediterranean and french speaking day. Coordinated by Lotfi Ben Slama, it will be open to the Francophone part of the congress. The thirteen topics of our specialty (implant, tumor pathology, trauma, orthognathic surgery, reconstruction, malformations...) will be presented. Communications will have the best part, without neglecting posters. They will take place in three areas of the Pharo, always focused on the exhibitors' stands.

Saturday will be devoted to three Sessions, the 1<sup>st</sup> one being on the Scientific Recommendations of our Society for Radiology in Orthognathic Surgery. The second one will be on the Accrediation in Histological Harvesting and Examination for the Oral and Maxillofacial Surgeon. The 3rd one will be on medical and scientific writing for the young surgeon.

Marseille and the President Congress will be delighted to welcome you from October 4 to 7, 2017, in the heart of the city, around the Vieux Port, in the Palais du Pharo.

## SECRETARIAT LOGISTIQUE



Atout Organisation Science  
Village d'Entreprises Saint-Henri  
Rue Anne Gacon - Bât.24  
13016 Marseille - France

Tél : +33 (0)4 96 15 12 50  
Fax : +33 (0)4 96 15 12 51  
E-mail : cmf2017@atout-org.com  
Site internet : www.atout-org.com/cmf2017

**Abstracts & Posters :**  
[www.atout-org.com/cmf2017](http://www.atout-org.com/cmf2017)



Pr Cyrille CHOSSEGROS  
President



	Salle-Room 120	Salle-Room 92	Salle-Room 50	Salle-Room 36	Pr. Pallaci's office
09h00-13h00		Precongress Course			
14h00-15h30	Workshop Stryker	Patient session	Workshop Digital Photography	Workshop Cook	Workshop Implantology with live surgery
15h30-17h00					
18h00-19h00	The Maxfac running race - Palais du Pharo				

SALLE-ROOM 92

**09h00 - 13h00** **Aesthetic of the Face. Our 2017 receipts for the young surgeon, with comparison between Plastic Surgeon, ENT, MaxFac and Ophthalmologist** Presidents: L. GUYOT, JP. MENINGAUD, G. THIERY

- **09h00 Aesthetic Blepharoplasty.**
  - > **Blepharoplasty for the Plastic Surgeon.** B. BERTRAND, C. PHILANDRIANOS. 15'
  - > **Blepharoplasty for the Ophthalmologist.** D. CADIOU. 15'
  - > **Surgery of the Adnexa in Endocrine Orbitopathy.** M. GALIÉ. 15'
  - > **Discussion 10'**
- **09h55 Lifting**
  - > **Lifting for the Plastic Surgeon.** D. CASANOVA. 15'
  - > **Lifting for the ENT.** JM. THOMASSIN. 15'
  - > **Lifting for the Maxillofacial Surgeon.** L. GUYOT. 15'
  - > **Discussion 10'**
- **10h50 Pause 15'**
- **11h05 Rhinoplasty**
  - > **Rhinoplasty for the Plastic Surgeon.** B. BERTRAND. 15'
  - > **Rhinoplasty for the ENT.** J. MICHEL, T. RADULESCO. 15'
  - > **Rhinoplasty for the Maxillofacial Surgeon.** L. GUYOT. 15'
- **11h50 Aesthetic and Orthognathic Surgery.** P. BOULETREAU. 20' + discussion
- **12h20 Basics of fat grafting and its enrichment with PRP: rationale, technique and expected outcome.** JP. MENINGAUD [PRP enrichment], G. THIERY. 20' + discussion



### SALLE-ROOM 92

**14h00 - 15h30** Session dedicated to patients

Orthognathic surgery, aesthetic surgery, cancer surgery, antiresorbing agent oral complications.

### SALLE-ROOM 120

**14h00 - 17h00** Stryker workshop

Orbital and cranial fractures: CNEMFO fractures, mandibular and Le Fort Fractures. With Hands on with plastic models. *Speakers: A. VEYSSIERE, M. GERNI, F.LAUWERS*

### SALLE-ROOM 50

**14h00 - 17h00** Digital Photography workshop

Digital Photography for the Maxfac Surgeon. *Speaker: L. BENSLAMA*

### SALLE-ROOM 36

**14h00 - 17h00** Cook workshop

Interventional Sialendoscopy and Stonebreaker. *Speakers: A. BRYGO, R. BONNET, C. CHOSSEGROS*

### PR PALACCI'S OFFICE

**14h00 - 17h00** Workshop Implantology

Aesthetic surgery of the anterior maxilla in implantology. Live surgery (Dr Palacci): soft and hard tissues management, simple and safe crestal reconstruction, tissular agencement around implants, gingival papillae regenerative technique. Lecture. Logic and efficiency for an optimal aesthetic result. *Speaker: P. PALACCI*

Not in the Congress Center, 8 rue Fargès 13006 Marseille, near Castellane metro station.

**18h00** The Maxfac running race

The Maxfac running race. 5km. At Palais du Pharo (only for registered person).



© crédit photo Google

	Amphithéâtre	Salle-Room 120	Salle-Room 92	Salle-Room 50	Salle-Room 50 bis	Salle-Room 36	Espace 1000
07h00-08h30		Masterclass	Masterclass	Masterclass	Masterclass	Masterclass	
08h30-10h00	Expert Lectures	Communications infirmières	English free oral presentations				Break - Visit of the Exposition
10h00-10h30							
10h30-12h00	Expert Lectures	Communications infirmières	English free oral presentations	Symposium Materialise			Lunch - Visit of the Exposition
12h00-12h30	President session						
12h30-14h00							Break - Visit of the Exposition
14h00-16h00	Expert Lectures	Communications infirmières					
16h00-16h30							
16h30-17h00	Expert Lectures	Discussion					
17h00-18h10							
18h30-20h00	Opening Ceremony						

### SALLE-ROOM 120

#### 07h00 - 08h30 Masterclass

**The piezo revolution in rhinoplasty and septoplasty.** O. GERBAULT (Paris, France)

### SALLE-ROOM 92

#### 07h00 - 08h30 Masterclass

**Waverless maxillary positioning and guided osteotomies in Orthognathic Surgery.** A. SCHRAMM (Ulm, Germany)

### SALLE-ROOM 50

#### 07h00 - 08h30 Masterclass

**3D planning facial reconstruction. Contra-indications and pitfalls.** P. SCOLOZZI (Geneva, Switzerland)

### SALLE-ROOM 50 BIS

#### 07h00 - 08h30 Masterclass

**Orbital Surgery in Craniofacial Malformations.** M. GALIÉ (Ferrara, Italy)

### SALLE-ROOM 36

#### 07h00 - 08h30 Masterclass

**Piezosurgery in Maxillofacial Surgery.** J. GONZALES LAGUNAS (Madrid, Spain)

### SALLE-ROOM 50

#### 12h40 - 14h00 Materialise Symposium Avec lunch box.

**Simulation et impression 3D en Chirurgie Orthognathique :  
Exploitation d'un concept**



- **Introduction : Un concept adaptatif** P. GOUDOT, T. SCHOUMAN
  - Simulations autonomes Vs Simulations « sous-traitées »
  - Solutions non Implantables Vs Solutions Implantables
  - Quelles solutions pour quelles techniques chirurgicales ?
- **Ateliers : Session de planifications avec étude de cas cliniques en groupe** Pr P. GOUDOT, Dr T. SCHOUMAN, Dr F. BORGNAT, Dr G. MURCIER, Ingénieurs Cliniques Materialise
  - Etudes de cas réels

#### 20h30 Gala Dinner - Eugenie Pavillon Building, Palais du Pharo

Information: Registration Desk. Dress Code: Black Tie. Limited number of places.





## AMPHITHÉÂTRE

**08h30 - 10h00 Lectures** Presidents: L. CLAUSER, C. MEYER, P. GOUDOT

- **New pathways for innovation in CMF surgery.** HF. ZEILHOFER (Basel, Switzerland). 15'
- **Tissular induction in Maxillofacial Surgery.** JP. MENINGAUD (Paris, France). 15'
- **The promising impact of molecular profiling on treatment strategies in oral cancers.** JP. FOY, P. GOUDOT, C. BERTOLUS (Paris, France). 15'
- **Autologous fat transfer for facial soft tissue augmentation (current concepts, clinical application & regenerative potential).** L. CLAUSER, A. LUCCHI (Milano, Italy). 15'
- **How useful is home-made 3D printing in maxillo-facial surgery.** C. MEYER (Besançon, France). 15'
- **Discussion.** 15'

**10h00 - 10h30 Break - Visit of the exposition - Espace 1000**

**10h30 - 12h00 Lectures** Presidents: J. FERRI, P. SCOLOZZI, A. SCHRAMM

- **Management of complex cases in dental implantology.** P. PALACCI (Marseille, France). 15'
- **Biomaterials in maxillo-facial surgery : past, present and future.** J. FERRI (Lille, France). 15'
- **Customized implants and surgical guides in CMF - What has become clinical routine.** A. SCHRAMM (Ulm, Germany). 15'
- **3D orbital surgery.** P. SCOLOZZI (Geneva, Switzerland). 15'
- **CARLO (Cold Ablation Robot Guided Laser Osteotome), a New Team Player in the OR.** HF. ZEILHOFER (Basel, Switzerland). 15'
- **Discussion.** 15'

**12h00 - 12h40 President session** Presidents: J. ACERO, J. GONZALES LAGUNAS, K. WOLFF

- **Piezosurgical rhinoplasty.** O. GERBAULT (Paris, France). 20'
- **Disfiguring arteriovenous malformations. Surgical management.** B. DEVAUCHELLE (Amiens, France). 20'

**12h40 - 14h00 Lunch - Visit of the exposition - Espace 1000**

**14h00 - 16h10 Lectures** Presidents: J. GONZÁLES LAGUNAS, R. SCHMELZEISEN, H. THUAU

- **How to bring innovative technologies to the market?** HF. ZEILHOFER (Basel, Switzerland). 20'
- **New technologies in facial aesthetic surgery.** H. THUAU (Geneva, Switzerland). 20'
- **Is the piezoelectric device the new standard for facial osteotomies?** J. GONZÁLES LAGUNAS (Barcelona, Spain). 20'

- **New technologies in reconstruction after Cranio-maxillofacial bone resection.** J. ACERO, IAOMS President (Madrid, Spain). 20'
- **New aspects in free flap surgery.** KD. WOLFF, EACMFS President (Munich, Germany). 20'
- **Functional reconstruction of jaws defects with virtual surgical planning after ablative surgery- Shanghai's experience.** S. JIAN (Shanghai, China). 20'
- **Discussion.** 10'

**16h10 - 16h40 Break - Visit of the exposition - Espace 1000**

**16h40 - 18h10 Lectures** Presidents: R. SCHMELZEISEN, H. THUAU, C. CHOSSEGROS

- **Update MRONJ and perspectives of its treatment.** P. VOSS (Freiburg, Germany). 20'
- **Endoscope and navigation supported minimal invasive surgery of the skull base.** R. SCHMELZEISEN (Freiburg, Germany). 20'
- **Endoscopic surgery of facial tumors.** J. MICHEL (Marseille, France). 20'
- **Endoscopic surgery in facial pain.** JP. LAVIEILLE (Marseille, France). 20'
- **Discussion.** 10'

**18h30 - 20h00 Opening Ceremony**

At Palais du Pharo. Marseille's city and PACA region Welcome. Tributes to Pr ACERO (IAOMS President), Pr WOLFF (EACMFS president). Trainees scholarships. Running race winners prizes. JSOMS Editor's Price 2017.



**20h30 Gala Dinner - Eugenie Pavillon Building, Palais du Pharo**

Information: Registration Desk. Dress Code: Black Tie. Limited number of places.

## SALLE-ROOM 120

08h30 - 09h00

**Accueil des participants et introduction de la journée** M-P. GUILLAUME

Presidents: P. BRETON, F. CHEYNET, G. THIERY

09h00 - 10h30 **Communications**

- **La chirurgie mini-invasive des glandes salivaires.** D. TESTANIERE, F. CASASSA
- **La chirurgie implantaire dentaire au bloc opératoire.** H. BLAZART, E. DEBUS, M. BIANCO
- **Les fractures du condyle.** M. MAUJEAN, G. DE MATTEIS

10h30 - 11h00 **Pause - Visite des stands - Espace 1000**11h00 - 12h30 **Communications**

- **Les différentes formes de reconstruction nasales.** K. CRIVELLI
- **La Rénovation faciale par Laser Erbium-YAG RECOSMA, Blépharoplasties sans chirurgie par plasma.** MI. GAMEIRO
- **Anesthésie en chirurgie maxillo faciale.** M. BERNARDONI, M. MAYSTRE

12h30 - 14h00 **Déjeuner - Visite des stands - Espace 1000**14h00 - 16h30 **Communications**

- **Blépharoplasties sans chirurgie par plasma.** I. CHADIRAC, A. BARBOTIN
- **Le parcours du patient en cancérologie maxillo faciale.** A. PISANO, G. NGANGHA, T. POMMIER
- **Imagerie 3D - impression 3D - Place actuelle et évolution en chirurgie maxillofaciale.**  
Dr N. SIGAUX
- **Reconstruction orbitaire après exentération - Intérêt du lambeau de scapula.**  
Dr A. PIERREFEU, M. DERYCKE, S. THEURIAUX

16h30 - 17h00 **Discussion sur les thèmes de l'après-midi**

## SALLE-ROOM 92

08h30 - 10h00

Presidents: S. JIAN, N. MAHON, P. VOSS

• 08h30

**Combined transcranial and endoscopic approach and technological advances in the removal of naso-sinusal and anterior fossa skull base lesions.** S. CATANZARO (San Giovanni Rotondo, Italy)

• 08h40

**Contribution of periosteum mechanical properties in mandibular distraction osteogenesis.** A. DEBELMAS (Paris, France)

• 08h50

**Contrast-enhanced ultrasound mapping of sentinel lymph nodes in oral tongue cancer - a pilot study.** S. GVETADZE (Shanghai, China)

• 09h00

**Buccal bone preservation: Socket shield technique versus immediate implant placement.** A. AHMED SHABAAN (Fayoum, Egypt)

• 09h10

**Management and surgical outcomes with long term follow-up for ranulas: a retrospective analysis of 26 consecutive cases with literature review.** Y. TORRES (Lille, France)

• 09h20

**Depth of invasion (DOI) as an independent predictor of cervical nodal metastasis and local recurrence in early stage squamous cell carcinoma of tongue (ESSCOT).** M. FAISAL (Lahore, Pakistan)

• 09h30

**Nasalis myocutaneous island pedicle flap for nasal reconstruction - a case series.** N. MAHON (Worcester, United Kingdom)

• 09h40

**Transoral endoscopic assisted treatment of condylar base fractures with a new preformed repositioning plate.** P. VOSS (Freiburg, Germany)

10h00 - 10h30 **Break - Visit of the exposition - Espace 1000**

10h30 - 12h30

Presidents: F. ALMEIDA, M. IWATA, B. RUHIN

• 10h30

**Computer Guided Orthognathic Surgery for Cleft Patients.** S. SOLIMAN (Alexandria, Egypt)

• 10h40

**Haemodynamic monitoring in head and neck cancer patients undergoing microvascular free-flap reconstruction.** F. GÜLL (Munich, Germany)

• 10h50

**Planning maxillary incisor exposure in computer-assisted maxillary osteotomies.** JB. CARUHEL (Paris, France)

## SALLE-ROOM 92 (suite)

- **11h00**  
**Is it possible to predict the volume of human orbit basing on simple linear measurements?**  
*D. ZAGACKI (Lodz, Poland)*
- **11h10**  
**Will wide subperiosteal dissection in primary cleft lip/palate surgery result in maxillary growth impairment?** *K. TORIKAI (Yokohama, Japan)*
- **11h20**  
**Evaluation of 2 Steps Operation Using Distraction Osteogenesis and Osteoarthrotomy for Ankylosis of Temporomandibular Joint.** *M. IWATA (Kyoto, Japan)*
- **11h30**  
**The Quality of Life in Adult Patients With Syndromic Craniosynostosis From Their Perspective.**  
*A. VENUGOPAL (Birmingham, United Kingdom)*
- **11h40**  
**Osseous Dysplasias : Imaging criteria, diagnosis difficulties and adapted treatment.**  
*B. RUHIN (Paris, France)*
- **11h50**  
**Aesthetic refinements in reconstructive surgery of the head and neck.**  
*F. ALMEIDA (Madrid, Spain)*
- **12h00**  
**Audit to assess the excision of head and neck skin cancer in theatres.**  
*C. SONEJI (London, United Kingdom)*
- **12h10**  
**Feasibility of magnetic activation of a maxillofacial distraction osteogenesis, design of a new device.** *J.BOISSON (Palaiseau, France)*

20h30

**Gala Dinner - Eugenie Pavillon Building, Palais du Pharo**

Information: Registration Desk. Dress Code: Black Tie. Limited number of places.

Abstracts & Posters : [www.atout-org.com/cm2017](http://www.atout-org.com/cm2017)



	Amphithéâtre	Salle-Room 120	Salle-Room 92	Salle-Room 50	Salle-Room 50 bis	Espace 1000			
07h00-08h30		Masterclass	Masterclass	Masterclass	Masterclass				
08h30-09h30	Chir ortho et ODMF - ATM	Bases fondamentales - nouv technologies - aspects ML	Malformations CMF						
09h30-10h00			Patho médicale sto et chir orale						
10h00-10h30								Pause - Visite des Stands	
10h30-11h00	Chir ortho et ODMF - ATM	Bases fondamentales - nouv technologies - aspects ML	Patho médicale sto et chir orale						
11h00-11h30			Chir esth face et cou - chir cutanée						
11h30-12h00	Chir rec CMF - prothèse MF	Pathologie tumorale bénigne - glandes salivaires					Symposium	Symposium	Déjeuner - Visite des Stands
12h00-12h30	Assemblée Générale								
12h30-13h00									
13h00-14h00									
14h00-14h30	Chir recon CMF - prothèse MF	Pathologie tumorale maligne	Chir esth face et cou - chir cut						
14h00-15h00			Trauma CMF						
15h00-15h30			Implanto, chir pré-implan et pré-prothé						
15h30-16h00			Vie pro			Pause - Visite des Stands			
16h00-16h30	Chir humanitaire - handicap								
17h00	Conf Pr Blanc								

### SALLE-ROOM 120

#### 07h00 - 08h30 Masterclass

Interprétation des IRM des ATM. A. VAROQUAUX, F. CHEYNET

### SALLE-ROOM 92

#### 07h00 - 08h30 Masterclass

Indications thérapeutiques des fractures condyliennes en 2017. C. MEYER

### SALLE-ROOM 50

#### 07h00 - 08h30 Masterclass

L'intérêt de la chirurgie assistée par ordinateur sur la reconstruction mandibulaire secondaire.

H. BÉNATEAU

### SALLE-ROOM 50 BIS

#### 07h00 - 08h30 Masterclass

Se lancer dans la planification et l'utilisation de matériel imprimé, les erreurs à ne pas commettre.

T. WOJCIK

### AMPHITHÉÂTRE

#### 12h00 - 13h00 Assemblée générale

Hommages aux Professeurs LACHARD (JL. BLANC), GOLA (F. CHEYNET, L. GUYOT)

### SALLE-ROOM 50

#### 12h30 - 14h00 Symposium Allegre

Avec lunch box.



**L'Ostéosynthèse pour la chirurgie Orthognathique**

F. CHEYNET - L'Ostéosynthèse Maxillaire, J-C. LUTZ - L'Ostéosynthèse Mandibulaire

### SALLE-ROOM 50 BIS

#### 12h30 - 14h00 Symposium AOCMF Avec lunch box.



- **Accueil et Introduction.** I. BARTHELEMY, M. BRIX
- **Osteochimionecrosis of the jaws.** L. DEVOIZE
- **Pentoclo protocol for osteoradionecrosis of the jaws.** S. DELANIAN
- **Surgery solutions in osteoradionecrosis.** C. MAJOUFRE
- **MRONJ - case series of a management protocol for patients with advanced disease.** A. CARTON
- **Synthèse, questions de l'assistance.** I. BARTHELEMY
- **AOCMF - Que peut-elle vous apporter ? Conclusion.** M. BRIX

### AMPHITHÉÂTRE

#### 08h30 - 10h00 Chirurgie orthognathique et ODMF - pathologie de l'ATM

Présidents : F. CHEYNET, G. BETTEGA, N. ZWETYENGA

- **08h30**  
**Déglutition atypique et chirurgie orthognathique : le paradoxe de l'œuf et de la poule ?**  
JM. FOLETTI (Marseille, France)
- **08h40**  
**Prise en charge des ankyloses temporo mandibulaires - notre expérience.**  
M. BENALIA (Oran, Algérie)
- **08h50**  
**La distraction mandibulaire dans le traitement chirurgical des ankyloses de l'ATM : à propos de 03 cas.** MA. ZEGUELLI (Tipaza, Algérie)
- **09h00**  
**Résorption condylienne bilatérale idiopathique traitée par greffe costale.**  
Y. JEBLAOUI (Tunis, Tunisie)
- **09h10**  
**Les classes II squelettiques : intérêt de la conservation de l'intégrité du bord basilaire de la mandibule.** T. LONCLE (Neuilly sur Seine, France)
- **09h20**  
**La génioplastie en cavalier divisé : résultats morphologiques et radiologiques à moyen et long terme.** P. LEYDER (Paris, France)
- **09h30**  
**La lingula : ses caractéristiques anatomiques et son implication dans l'ostéotomie mandibulaire en chirurgie orthognathique.** J. CHAUVEL-PICARD (Pierre-Bénite, France)
- **09h40**  
**Reconstruction mandibulaire par lambeau libre de péroné associée à une ostéotomie bimaxillaire, intérêt de la planification 3D dans les cas complexes.**  
S. KONOPNICKI (Paris, France)
- **09h50**  
**Evaluation de la précision des gouttières occlusales pour le repositionnement du maxillaire lors d'une ostéotomie de Lefort 1 chez 30 patients.** R. LARTIZIEN (Annecy, France)

#### 10h00 - 10h30 Pause - Visite des stands - Espace 1000

#### 10h30 - 11h30 Chirurgie orthognathique et ODMF - pathologie de l'ATM

Présidents : JB. KERBRAT, P. JAMMET, P. GOUDOT

- **10h30**  
**Préparations orthodontiques par aligneurs en Chirurgie Orthognathique. Le point de vue de l'orthodontiste et du Chirurgien maxillo-facial.** P. BOULETREAU (Lyon, France)

- **10h45**  
**Précision du dispositif sur mesure simplicity pour l'ostéotomie sagittale des branches montantes en chirurgie assistée par ordinateur.** S. KETOFF (Paris, France)
- **11h00**  
**Etude pilote comparative à long terme sur l'intérêt des plaques de repositionnement condylien en chirurgie orthognathique.** C. PONS (Montpellier, France)
- **11h10**  
**Intérêt du bloc du nerf alvéolaire inférieur par Ropivacaine® sur les nausées et vomissements en post-opératoire (NVPO) dans les ostéotomies mandibulaires.** M. VETTER (Caen, France)
- **11h20**  
**Dysfonctions de l'articulation temporo-mandibulaire et chirurgie orthognathique.**  
C-M. BANDINI (Paris, France)

#### 11h30 - 12h00 Chirurgie reconstructrice crânio-maxillo-faciale, prothèse maxillo-faciale

Présidents : C. BERTOLUS, H. BÉNATEAU, F. LAUWERS

- **11h30**  
**Alternative à la reconstruction mandibulaire par fibula double barre grâce à la chirurgie assistée par ordinateur.** H. BENATEAU (Caen, France)
- **11h40**  
**Intérêt d'un séjour postopératoire systématique en unité de soins intensifs après une reconstruction maxillo-faciale par lambeau libre.** C. BERTOLUS (Paris, France)
- **11h50**  
**La reconstruction fonctionnelle du palais mou et de la fosse amygdalienne est-elle encore un défi ? Note technique.** G. DE MARIA (Genève, Suisse)

#### 12h00 - 13h00 Assemblée générale

Hommages aux Professeurs LACHARD (JL. BLANC), GOLA (F. CHEYNET, L. GUYOT)

#### 13h00 - 14h00 Déjeuner - Visite des stands - Espace 1000

Abstracts & Posters : [www.atout-org.com/cm2017](http://www.atout-org.com/cm2017)

### AMPHITHÉÂTRE (suite)

**14h00 - 15h30** **Chirurgie reconstructrice crânio-maxillo-faciale, prothèse maxillo-faciale** Présidents : C. BERTOLUS, T. SCHOUMAN, N. ZWETYENGA

- **14h00**  
**Intérêt du lambeau perforant de l'artère faciale.** J. DROUET (Caen, France)
- **14h15**  
**Revascularisation de la mandibule par lambeau libre de périoste huméral dans l'ostéoradionécrose réfractaire.** T. SCHOUMAN (Paris, France)
- **14h25**  
**Réanimation des paralysies faciales chroniques et congénitales.** B. BIANCHI (Parma, Italie)
- **14h35**  
**Le traitement des paralysies faciales récentes.** A. VARAZZANI (Parma, Italie)
- **14h45**  
**Précision de la reconstruction des parois orbitaires à l'aide de guides de préforage et implants en titane poreux imprimés en 3D.** M. BENASSAROU (Paris, France)
- **14h55**  
**Impact de la radiothérapie orbitaire sur le résultat des décompressions orbitaires pour exophtalmie basedowienne.** A. PRÉVOST (Toulouse, France)
- **15h05**  
**Reconstruction des défauts de la voûte crânienne par prothèse sur mesure en Polyetheretherketone, à propos de 37 patients.** Z. CAVALIER (Toulouse, France)
- **15h15**  
**Apport d'un dispositif de navigation chirurgical dans la chirurgie de décompression orbitaire pour exophtalmie basedowienne.** A. PRÉVOST (Toulouse, France)

**15h35 - 16h00** **Pause - Visite des stands - Espace 1000**

**16h00 - 16h30** **Chirurgie humanitaire - handicap** Présidents : L. GUYOT, G. THIERY

- **16h00**  
**Stratégie et impact des campagnes humanitaires.** B. DJERI MABIKA (Marrakech, Maroc)
- **16h15**  
**Mutilation faciale chez la femme en milieu conjugal : Expérience du service de chirurgie maxillo-faciale du CHU Mohammed VI de Marrakech.** N. IBNOUELGHAZI (Marrakech, Maroc)

**17h00** **Conférence Pr BLANC**

Histoire de l'Hôtel Dieu de Marseille. Suivie d'une visite guidée à l'Hôtel Intercontinental (Hôtel Dieu). Informations à l'Accueil. Nombre de places limité.

### SALLE-ROOM 120

**08h30 - 10h05** **Bases fondamentales, nouvelles technologies, aspects médico-légaux** Présidents : P. CORRE, G. RAOUL

- **08h30**  
**La télé-médecine au service des urgences en chirurgie maxillo-faciale.** B. AMBROISE (Caen, France)
- **08h40**  
**Bioprinting : principes, fantasmes et perspectives.** N. SIGAUX (Pierre-Bénite, France)
- **08h55**  
**Neuronavigation en chirurgie maxillo-faciale: état des lieux et expérience Toulousaine.** Z. CAVALLIER (Toulouse, France)
- **09h10**  
**Quelques indications de la planification associée à l'impression 3D en chirurgie Maxillo-Faciale.** N. PHAM DANG (Clermont-Ferrand, France)
- **09h20**  
**L'utilisation de la réalité virtuelle dans le contrôle de l'anxiété préopératoire en chirurgie ambulatoire : une étude pilote.** L. GANRY (Paris, France)
- **09h35**  
**L'intérêt des biomodèles 3D dans la planification chirurgicale de l'ankylose temporo-mandibulaire.** A. KHAIRI (Rabat, Maroc)
- **09h45**  
**Les bio-modèles 3D : Quelle utilisation en chirurgie carcinologique maxillo-faciale ?** A. KHAIRI (Rabat, Maroc)
- **09h55**  
**Impression 3D non industrielle dans un service de chirurgie maxillo-faciale : une étude rétrospective sur l'apport de cette technologie dans 52 cas.** C. DRUELLE (Lille, France)

**10h05 - 10h30** **Pause - Visite des stands - Espace 1000**

**10h30 - 11h05** **Bases fondamentales, nouvelles technologies, aspects médico-légaux** Présidents : I. BARTHÉLEMY, M. BRIX, P. HAEN

- **10h30**  
**Injection de toxine botulique dans le muscle ptérygoïdien latéral sous navigation à partir d'une IRM. Faisabilité et premiers résultats dans le traitement des dysfonctions temporomandibulaires.** M. PONS (Besançon, France)
- **10h40**  
**Injection de toxine botulique guidée par électrostimulation : principe, intérêts et applications en chirurgie maxillo-faciale.** P. HAEN (Marseille, France)
- **10h55**  
**Etude clinique randomisée de non-infériorité : Algosteril® vs la Thérapie par Pression Négative.** I. BARTHELEMY (Clermont-Ferrand, France)



### 11h05 - 12h35 Pathologie tumorale bénigne - glandes salivaires

Présidents : A. BRYGO, JM. FOLETTI, N. KADLUB

- **11h05**  
**Prise en charge chirurgicale des tumeurs parotidiennes.**  
R. ZRARQI (Rabat, Maroc)
- **11h17**  
**Abord rétrograde des tumeurs parotidiennes bénignes : mise au point.**  
J. GAGE (Marseille, France)
- **11h29**  
**Place de la sialographie par cone-beam CT dans la stratégie d'exploration des pathologies canalaies salivaires.**  
H. BERTIN (Nantes, France)
- **11h41**  
**Quelle technique choisir aujourd'hui pour le traitement des lithiases salivaires ? Un arbre décisionnel simple basé sur le diamètre du calcul et sa position dans le canal excréteur.**  
J-M. FOLETTI (Marseille, France)
- **11h53**  
**Sialendoscopie par cathétérisme rétro-papillaire.**  
P. POUZOULET (Marseille, France)
- **12h05**  
**Le chérubinisme est-il une maladie systémique ? Étude prospective sur 9 patients.**  
A. JOLY (Paris, France)
- **12h15**  
**Le phénotype ostéoclastique du chérubinisme détermine l'agressivité de la maladie.**  
N. KADLUB (Paris, France)
- **12h25**  
**Tumeurs mélanotiques neuroectodermiques de l'enfant, quel traitement local ?**  
A. MOREAU (Paris, France)

### 12h35 - 14h00 Déjeuner - Visite des stands - Espace 1000

Abstracts & Posters : [www.atout-org.com/cm2017](http://www.atout-org.com/cm2017)

### 14h00 - 15h38 Pathologie tumorale maligne

Présidents : C. BERTOLUS, C. MAJOUFFRE, N. ZWETYENGA

- **14h00**  
**Existe-t-il un intérêt diagnostique des cellules tumorales sanguines circulantes dans le suivi des patients atteints de carcinome épidermoïde des voies aérodigestives supérieures ? Présentation d'un protocole de recherche.**  
B. LERHE (Dijon, France)
- **14h10**  
**Est-ce la taille qui compte ? Une mise à jour des notions d'épaisseur, de profondeur et de front de progression tumoral ainsi que leur influence sur l'incidence des métastases occultes ganglionnaires lors de la prise en charge des carcinomes épidermoïdes de la langue et du plancher de la bouche cT1-T2cN0.**  
T. DONTAINE (Bruxelles, Belgique)
- **14h20**  
**Lambeau infra-hyoidien à palette horizontale pour la reconstruction des pertes de substance des tissus mous intra-oraux : vidéo descriptive.**  
C. VERBRUGGEN (Bordeaux, France)
- **14h32**  
**Reconstruction cervicofaciale par lambeau libre chez la personne très âgée après chirurgie d'exérèse carcinologique de la cavité buccale.**  
C. ANSIDEI (Bordeaux, France)
- **14h42**  
**Place et limites de la kinésithérapie dans les séquelles de chirurgie des pathologies tumorales.**  
S. BADOT (Liège, Belgique)
- **14h54**  
**Ostéoradionécrose sur lambeaux de fibula : un problème thérapeutique complexe.**  
A. GIROD (Paris, France)
- **15h04**  
**Evaluation des facteurs pronostiques des carcinomes adénoïdes kystiques de la tête et du cou.**  
C-M. BANDINI (Paris, France)
- **15h16**  
**Proposition de classification des tumeurs malignes intra-osseuses odontogéniques (MIOT).**  
E. BROLY (Dijon, France)
- **15h28**  
**Intérêt de la chimiothérapie néo-adjuvante dans les ostéosarcomes de la tête et cou.**  
J. BOUAOUD (Paris, France)

### 15h38 - 16h00 Pause - Visite des stands - Espace 1000

### SALLE-ROOM 92

#### 08h30 - 09h40 Malformations crânio-maxillo-faciales

Présidents : A. GLEIZAL, C. PAULUS, A. PICARD

- **08h30**  
**Evaluation de la fermeture de fente alvéolaire par gingivopériostoplastie et substitut osseux.** N. GRAILLON (Marseille, France)
- **08h42**  
**Microphthalmie - notre concept de la prise en charge.** A. CLEMENT (Meaux, France)
- **08h54**  
**Correction chirurgicale de l'hypoplasie mandibulaire dans les microsomies hémifaciales : Une étude rétrospective de 39 cas.** H. BERTIN (Nantes, France)
- **09h06**  
**Traitement primaire des fentes labio palatines totales : 13 ans d'expérience dans le sud de la Tunisie.** S. HAMMAMI (Sfax, Tunisie)
- **09h16**  
**Évaluation quantitative avec la méthode LC-CUSUM de la courbe d'apprentissage pour la correction des fentes labiales.** E. SEGNA (Milano, Italie)
- **09h28**  
**Craniosténose : à propos de 30 cas et revue de la littérature.** F. MSELMI (Sfax, Tunisie)

#### 09h40 - 10h00 Pathologie médicale, stomatologie et chirurgie orale

Présidents : P. BLANCHARD, L. MAMAN, P. ROCHE POGGI

- **09h40**  
**Etude clinique comparative multicentrique : Algostérial® versus lame ondulée dans le traitement des cellulites d'origine dentaire.** C. BERTOLUS (Paris, France)
- **09h50**  
**Etude clinique de supériorité randomisée en cross-over : Traitement par Pression Négative + Algosteril® en interface vs Traitement par Pression Négative.** N. REIBEL (Nancy, France)

#### 10h00 - 10h30 Pause - Visite des stands - Espace 1000

#### 10h30 - 11h10 Pathologie médicale, stomatologie et chirurgie orale

Présidents : P. BLANCHARD, L. MAMAN, P. ROCHE POGGI

- **10h30**  
**Evaluation de l'efficacité de l'acide hyaluronique dans les dysfonctions de l'articulation temporo-mandibulaire.** M. SALEH (Dijon, France)
- **10h40**  
**Minéralisation et densité vasculaire osseuses dans un modèle animal d'ostéonécrose mandibulaire aux bisphosphonates.** J-D. KÛN-DARBOIS (Angers, France)

- **10h50**  
**Ostéoporose et ostéonécrose: une association sous-estimée ?** L. CASTIAUX (Bruxelles, Belgique)
- **11h00**  
**Facteurs prédictifs et stratégies de prévention des ostéonécroses des maxillaires liées aux anti-résorptifs.** E. BROLY (Strasbourg, France)

#### 11h10 - 12h04 Chirurgie esthétique face et cou - chirurgie cutanée

Présidents : JP. MENINGAUD, N. MANSOURI, C. VACHER

- **11h10**  
**Artère transverse de la face (atf) : origine - anatomie de surface appliquée aux injections.** T-M. NGUYEN (Villeneuve Saint-Georges, France)
- **11h18**  
**Platysma : innervation et intérêt dans le lifting cervicofacial.** G. TOURE (Villeneuve Saint-Georges, France)
- **11h26**  
**Gonioplastie par voie de lifting cervico-facial.** M. PORCHERAY (Lyon, France)
- **11h34**  
**Chirurgie de féminisation faciale et upper lip lift : Indications, technique chirurgicale, résultats.** A-S. COUSIN (Pierre-Bénite, France)
- **11h44**  
**Elaboration d'un questionnaire de satisfaction encadrant la chirurgie de féminisation du visage: phase qualitative.** C. VERBRUGGEN (Bordeaux, France)
- **11h54**  
**Les liftings cervico-faciaux esthétiques, pourquoi leurs effets ne durent pas et que faut-il faire pour y remédier ?** J-P. MENINGAUD (Créteil, France)

#### 12h04 - 14h00 Déjeuner - Visite des stands - Espace 1000

#### 14h00 - 14h34 Chirurgie esthétique face et cou - chirurgie cutanée

Présidents : JP. MENINGAUD, N. MANSOURI, C. VACHER

- **14h00**  
**Derme équivalent et greffe épidermique en un seul temps opératoire en chirurgie cervico-faciale. Résultats à long terme pour 24 patients.** E. DANTZER (Toulon, France)
- **14h08**  
**Reconstruction palpébrale inférieure par lambeau de Fricke disséqué en îlot perforant.** Q. EYRAUD (Saint-Etienne, France)
- **14h16**  
**Stratégie technique de la rhinopoïèse des PDS centro faciales.** A. GARANGO (Marrakech, Maroc)
- **14h26**  
**Attelle de rhinoplastie sur mesure imprimée en 3D.** L. BENICHOU (Paris, France)

## SALLE-ROOM 92 (suite)

### 14h34 - 15h24 Traumatologie crânio-maxillo-faciale

Présidents : A. KAHN, A. LOUVRIER, C. MEYER

- **14h34**  
**Histoire du traitement chirurgical stable et dynamique des fractures de la mandibule.**  
N. PHAM DANG (Clermont-Ferrand, France)
- **14h44**  
**La prévention secondaire des fractures de la région nasale et zygomatique par un masque de protection faciale chez les sportifs.**  
B. AMBROISE (Caen, France)
- **14h54**  
**Intérêt de l'utilisation de plaques d'ostéosynthèse pré-conformées sur modèle d'impression 3D dans la prise en charge des fractures zygomatico-orbito-maxillaires.**  
M. LONGEAC (Clermont-Ferrand, France)
- **15h04**  
**Comparaison des forces de traction nécessaires à l'exposition du col mandibulaire dans les voies d'abord cervicale basse et périmandibulaire : applications au traitement des fractures du condyle mandibulaire.** J. ADNOT (Rouen, France)
- **15h14**  
**Traumatisme maxillofacial du sujet âgé.** S. VLAVONOU (Villeneuve Saint-Georges, France)

### 15h24 - 15h55 Implantologie, chirurgie pré-implantaire et pré-prothétique

Présidents : P. PALACCI, G. THIERY, N. ZWETYENGA

- **15h24**  
**Réalisation d'un héli-"all on six" en mci, stabilisation des implants et rog avec utilisation d'un nouvel implant muni d'une plaque de stabilisation.**  
G. MAXIMINI (Strasbourg, France)
- **15h34**  
**Ostéomyélites suppuratives maxillo-mandibulaires suivant la pose d'implants dentaires : une étude cas-témoins.**  
S. CHATELAIN (Genève, Suisse)
- **15h44**  
**L'occlusion en prothèse implantaire la dentisterie basée sur les preuves "revue systématique".**  
Ml. ABDALLAH (Casablanca, Maroc)

### 15h54 - 16h10 Vie professionnelle Présidents : F. DUJARRIC, JP. FUSARI

- **15h54**  
**Evaluation de la formation des étudiants de la 6ème année à la procédure de sutures.**  
H. KABBAJ (Marrakech, Maroc)

### 16h10 - 16h40 Pause - Visite des stands - Espace 1000



Astra Tech Implant System®

## La Terre n'est pas plate

L'anatomie des crêtes dentaires de vos patients non plus

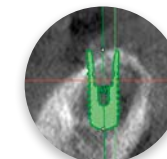
Le monde de l'implantologie dentaire comporte déjà beaucoup de défis cliniques, alors pourquoi utiliser les protocoles classiques à tout prix ?

Plutôt que de recourir à une augmentation osseuse pour pouvoir utiliser un implant conventionnel à col rectiligne, découvrez l'implant OsseoSpeed® Profile EV. Grâce à sa conception unique, il épouse les contours naturels des topographies osseuses inclinées. Parce que les crêtes inclinées exigent des implants inclinés anatomiques.

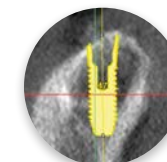
**OsseoSpeed® Profile EV** - Il est temps de bousculer le modèle classique

[www.dentsplysirona.com](http://www.dentsplysirona.com)

OsseoSpeed® Profile EV : Implant pour soins dentaires, réservé aux professionnels de santé. Dispositif médical de classe IIb. Organisme certificateur: CE0123. Fabricant : Dentsply Implants Manufacturing GmbH. Non remboursé par les organismes d'assurance maladie. Lisez attentivement les instructions figurant dans la notice avant toute utilisation. Rev 02/2017.



Approche conventionnelle vs approche innovante



THE DENTAL  
SOLUTIONS  
COMPANY™

Le partenaire de toutes vos solutions dentaires

**Dentsply  
Sirona**  
Implants



	Amphithéâtre	Salle-Room 120	Salle-Room 92	Salle-Room 50	Salle-Room 36	Espace 1000
08h30-10h00	Maxilloform : Reco 2017 de la SFSCMFCO - Imagerie en chirurgie orthognathique	Maxillorisq : Comment sécuriser le circuit d'un prélèvement au bloc		Réunion EMC	Le bilan en Kinésithérapie ORO-Maxillo- Faciale	
09h00-10h00			Mad Max réunion			
10h00-10h30						Pause - Visite des Stands
10h30-11h30	Maxilloform : Reco 2017 de la SFSCMFCO - Imagerie en chirurgie orthognathique	Maxillorisq : Comment sécuriser le circuit d'un prélèvement au bloc	Atelier publication	Réunion EMC	Le bilan en Kinésithérapie ORO-Maxillo- Faciale	
11h30-12h00						

### AMPHITHÉÂTRE

**08h30 - 10h00** **Recommandation 2017 de la SFSCMFCO - Imagerie en Chirurgie Orthognathique. Maxilloform**

**10h00 - 10h30** **Pause - Visite des stands - Espace 1000**

**10h30 - 12h00** **Recommandation 2017 de la SFSCMFCO - Imagerie en Chirurgie Orthognathique. Maxilloform**

### SALLE-ROOM 120

**08h30 - 10h00** **Maxillorisq : Comment sécuriser le circuit d'un prélèvement au bloc opératoire ?**

• **08h30**

**Présentation de la recommandation de la HAS sur la « sécurisation du circuit des prélèvements au bloc opératoire ».** *Dr P. DELCAMPE*

• **08h50**

**Présentation des EPR et/ou EIG recensés par l'Organisme Agréé Plastirisq.** *Dr J-P. BARON*

• **09h10**

**Expériences personnelles sur la gestion des prélèvements anatomo pathologique dans un service de Chirurgie maxillo faciale et stomatologie.** *Pr L. GUYOT*

• **09h30**

**Discussion avec le groupe sur les situations vécues et les difficultés rencontrées lors des prélèvements.** *Dr P. JAMMET*

**10h00 - 10h30** **Pause - Visite des stands - Espace 1000**

**10h30 - 12h10** **Maxillorisq : Comment sécuriser le circuit d'un prélèvement au bloc opératoire ?**

• **10h30**

**Sécurisation de la prise en charge d'un prélèvement tissulaire en anatomie et cytologie réalisé au bloc opératoire.** *Pr J-P. DALES*

• **11h00**

**Analyse des EPR et EIG recensés par l'Organisme Agréé Maxillorisq.** *Dr M. DURAND*

• **11h20**

**Résultats de l'audit.** *Dr F. DUJARRIC*

• **11h40**

**Discussion avec la salle.**

• **12h10**

**Fin de séance et récupération des questionnaires.**

### SALLE-ROOM 92

**09h00 - 10h00** **Mad Max réunion avec l'EMC, le collège des enseignants, l'AFCF, le CNU, la SFSCMFCO, l'AFJCMF, l'ANICO**

**10h00 - 10h30** **Pause - Visite des stands - Espace 1000**

**10h30 - 11h30** **Atelier publication**

Destiné aux internes, CCA et futurs universitaires. *JM. FOLETTI, R. KHONSARI*

### SALLE-ROOM 50

**08h30 - 10h00** **Réunion EMC** (Accès réservé au Comité Scientifique de l'EMC)

**10h00 - 10h30** **Pause - Visite des stands - Espace 1000**

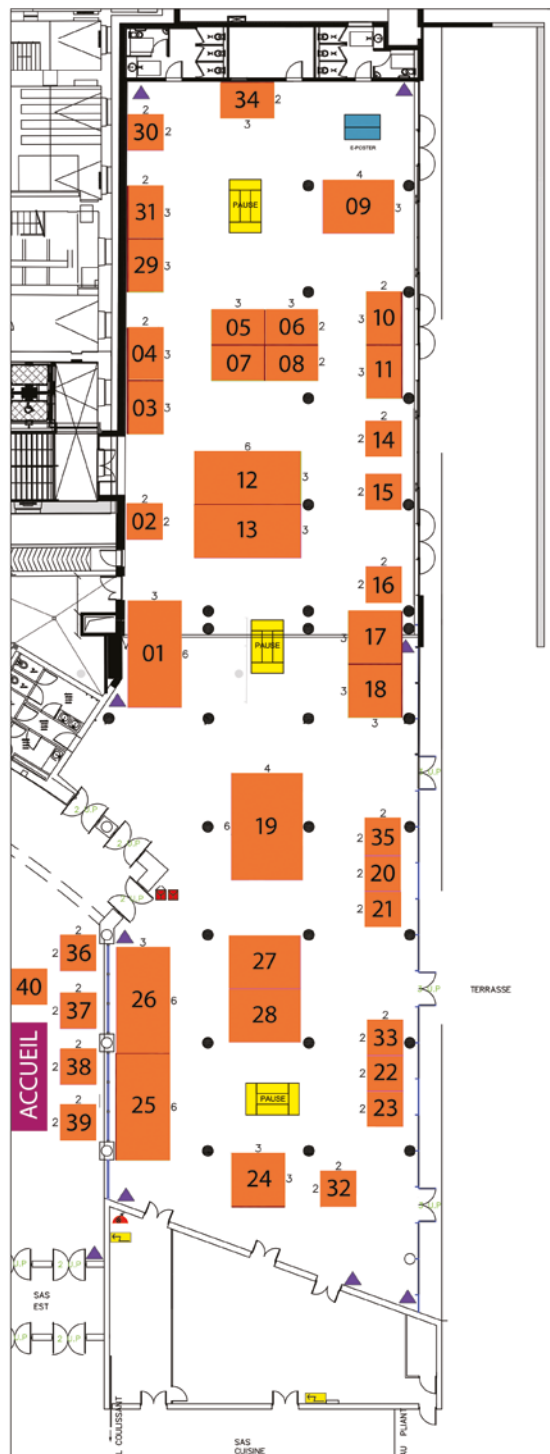
**10h30 - 12h00** **Réunion EMC** (Accès réservé au Comité Scientifique de l'EMC)

### SALLE-ROOM 36

**08h30 - 10h00** **Le bilan en Kinésithérapie ORO-Maxillo-Faciale : Clé dans la rééducation oro-faciale - CERROF** *C. TRONEL-PEROZ*

**10h00 - 10h30** **Pause - Visite des stands - Espace 1000**

**10h30 - 12h00** **Le bilan en Kinésithérapie ORO-Maxillo-Faciale : Clé dans la rééducation oro-faciale - CERROF** *C. TRONEL-PEROZ*



- 01 Osteomed
- 02 Medical Z
- 03 Kohler
- 04 Depuy Synthes
- 05 Alliance Pharma
- 06 Zimmer Biomet
- 07 Delphos Implants
- 08 CAD Skills
- 09 Norgine
- 10 Xoran
- 11 Collin
- 12 Dentsply Sirona
- 13 Allegre
- 14 Brothier
- 15 Nobel Biocare
- 16 Pierre Fabre
- 17 Medin
- 18 Materialise
- 19 Global D
- 20 IPP Pharma
- 21 Cook Medical
- 22 Saddle Implant
- 23 Cerrof
- 24 Medartis
- 25 Deltex
- 26 Adapsia
- 27 Stryker
- 28 KLS Martin
- 29 Resmed
- 30 Saniswiss
- 31 Erempharma
- 32 Odentik (Exam Vision)
- 33 Twin Medical
- 34 Exsys
- 35 Noraker
- 36 EACMFS
- 37 Gueules Cassées
- 38 Elsevier
- 39 Starmed
- 40 SFSCMFCO

- STANDS
- E-POSTER
- PAUSES DÉJEUNER
- ACCUEIL

**Le Comité d'Organisation du 53<sup>ème</sup> Congrès de la SFSCMFCO 2017 remercie chaleureusement l'ensemble des partenaires pour leur participation et leur soutien :**



# 54<sup>e</sup> CONGRÈS DE LA SOCIÉTÉ FRANÇAISE DE STOMATOLOGIE, CHIRURGIE MAXILLO-FACIALE ET CHIRURGIE ORALE

De la chirurgie réparatrice  
à la chirurgie esthétique  
Dessine-moi une spécialité

4 - 6 OCTOBRE 2018

Palais du Pharo - **MARSEILLE**

Président : Pr Gaëtan THIÉRY

